

LMU

LUDWIG-
MAXIMILIANS-
UNIVERSITÄT
MÜNCHEN

MÜNCHENER ZENTRUM FÜR
LEHRERBILDUNG
PRAKTIKUMSAMT

mzl LMU

Schulpraktika an der LMU

Informationen für Studierende
des Lehramtes Förderschule

Dr. Clemens M. Schlegel

www.praktikumsamt.mzl.uni-muenchen.de

LMU

LUDWIG-
MAXIMILIANS-
UNIVERSITÄT
MÜNCHEN

MÜNCHENER ZENTRUM FÜR
LEHRERBILDUNG
PRAKTIKUMSAMT

mzl^{LMU}



Praktikumsarten
Tätigkeiten
Praktikumsorganisation
Praktikumsamt

Dr. Clemens M. Schlegel

www.praktikumsamt.mzl.uni-muenchen.de

Praktikumsarten Fö

Sonderpädagogisches Blockpraktikum im Erweiterungsfach
2 Wochen

Sonderpädagogisches Blockpraktikum im Zweifach
2 Wochen

Studienbegleitendes sonderpädagogisches
Praktikum („Dienstagsoraktikum“) - 2 Semester
Im 5. und 6. Semester
Intensivpraktikum

Sonderpädagogisches Blockpraktikum 4 Wochen

Zusätzliches studienbegleitendes Praktikum 4. Sem.
 („Dienstagspraktikum“) in der Regelschule

Pädagogisch-didaktisches Praktikum Teil 2
(4 Wochen) in der Regelschule mit Kooperationskl.
Mit „Laufzettel“ selbst organisiert
**Inklusives Intensivpraktikum
(InKip)**

Pädagogisch-didaktisches Praktikum Teil 1
(4 Wochen) in der Förderschule
Mit „Laufzettel“ selbst organisiert
SoBa

Orientierungspraktikum (selbst organisiert, vor dem Studium)

Betriebspraktikum

Orientierungspraktikum

- 2 x 2 Wochen
 - Unterschiedliche Schulen und Förderschwerpunkte!
 - Nicht 2 x sonderpädagogisches Förderzentrum!
- Oder 3 Wo Förderzentrum und 1 Wo Inklusion
- Nicht bei Praktikumslehrkraft / nicht von PA vermittelt!
- nach Abitur, Voraussetzung für die Zulassung zum pd
- selbst zu organisieren
- Kann in ersten Semesterferien nachgeholt werden
- Nachweis im PA vorlegen

Betriebspraktikum

- 8 Wochen, teilbar 2 x 4 oder 4 x 2 Wochen
- Produktions-, Weiterverarbeitungs-, Handels- oder Dienstleistungsbetrieb
- Mehrere Abteilungen kennen lernen
- Kann auch soziale Einrichtung sein
- BuFDi, FSJ kann anerkannt werden (Antrag an PA nötig)
- Verdienst OK
- Nach Abitur!
- Auch im Ausland möglich (Antrag an PA nötig)
- Bis zu 4 Wo Ersatz durch eines unserer Sozialprojekte (nur diese)
- Formulare auf der Homepage
- Entfällt bei abgeschlossener Berufsausbildung (außer päd. Berufe)



Pädagogisch-didaktisches Praktikum

- 2 Teile
 - Förderschule
 - Regelschule mit Kooperationsklasse
- Schule wird selbst gewählt („Laufzettel“ – Fristen beachten!)



Pädagogisch-didaktisches Praktikum

- Vhb-Einführungskurs (statt Leitfaden)
- ZSePra
- Betreuung im pd
- InKip: Ganzjähriges Praktikum,
Zusammenfassung pd 1 + pd 2 + zs,
- SoBa: Sonderpädagogisches Förderzentrum;
bei Praktikumslehrkraft
- Anmeldung für beide Feb. / März 2023 online



Fachdidaktisches studienbegleitendes Praktikum

- Genannt „zusätzliches studienbegleitendes Praktikum“
- Nur an Regelschule
- Dient der Unterrichtspraxis
- Von PA vermittelt – Onlineanmeldung nötig
- In der Regel im vierten Semester (Anmeldung nach 1. Semester nicht vergessen – Februar 23!)
- Begleitveranstaltung dazu

Sonderpädagogisches Blockpraktikum

- Entfällt bei Intensivpraktikum
- Frühestens nach dem 3. Semester
- Onlineanmeldung nach dem ersten Semester nötig
- 4 Wochen, mind. 100 Stunden (Achtung: 5 Std. täglich)
- Einweisung durch PA
- Förderschule der gewählten Fachrichtung
- Oft: Schulen weit entfernt

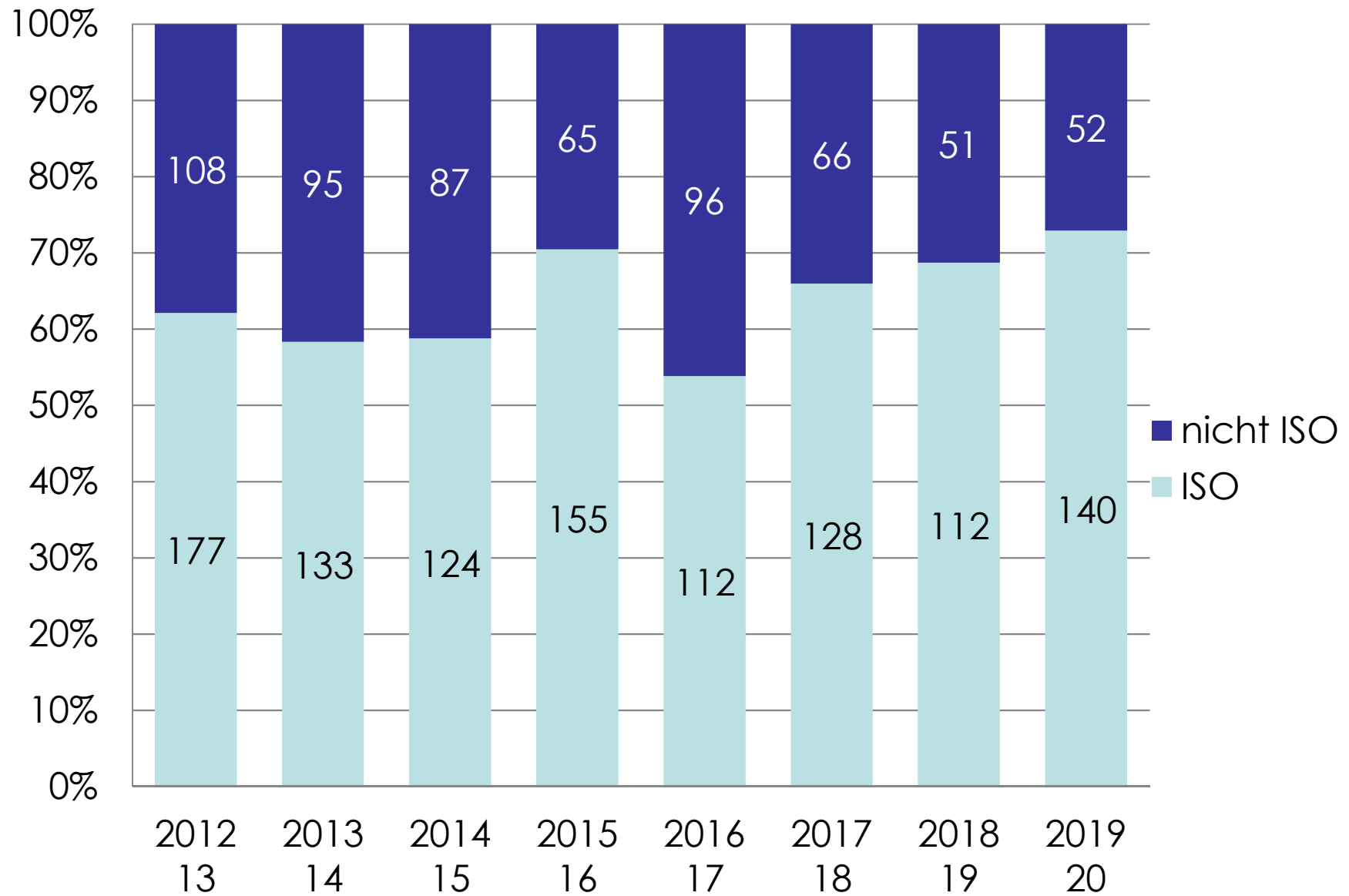
Studienbegleitendes sonderpäd. Praktikum

- 2 Semester
- In der Regel WS + SoSe (außer GL, SH)
 - Anmeldung: Online nach dem 3. Sem.
 - Sj oder WS oder SoSe
 - In der gewählten Fachrichtung
 - Geistigbeh. Päd
 - Sprachheilpäd.
 - Lernbeh. Päd.
 - Schwerhör. Päd.
 - Gehörlosenpäd.
 - Verhaltensgest. Päd.
 - Begleitveranstaltung dazu
 - Kann durch Intensivpraktikum ersetzt werden

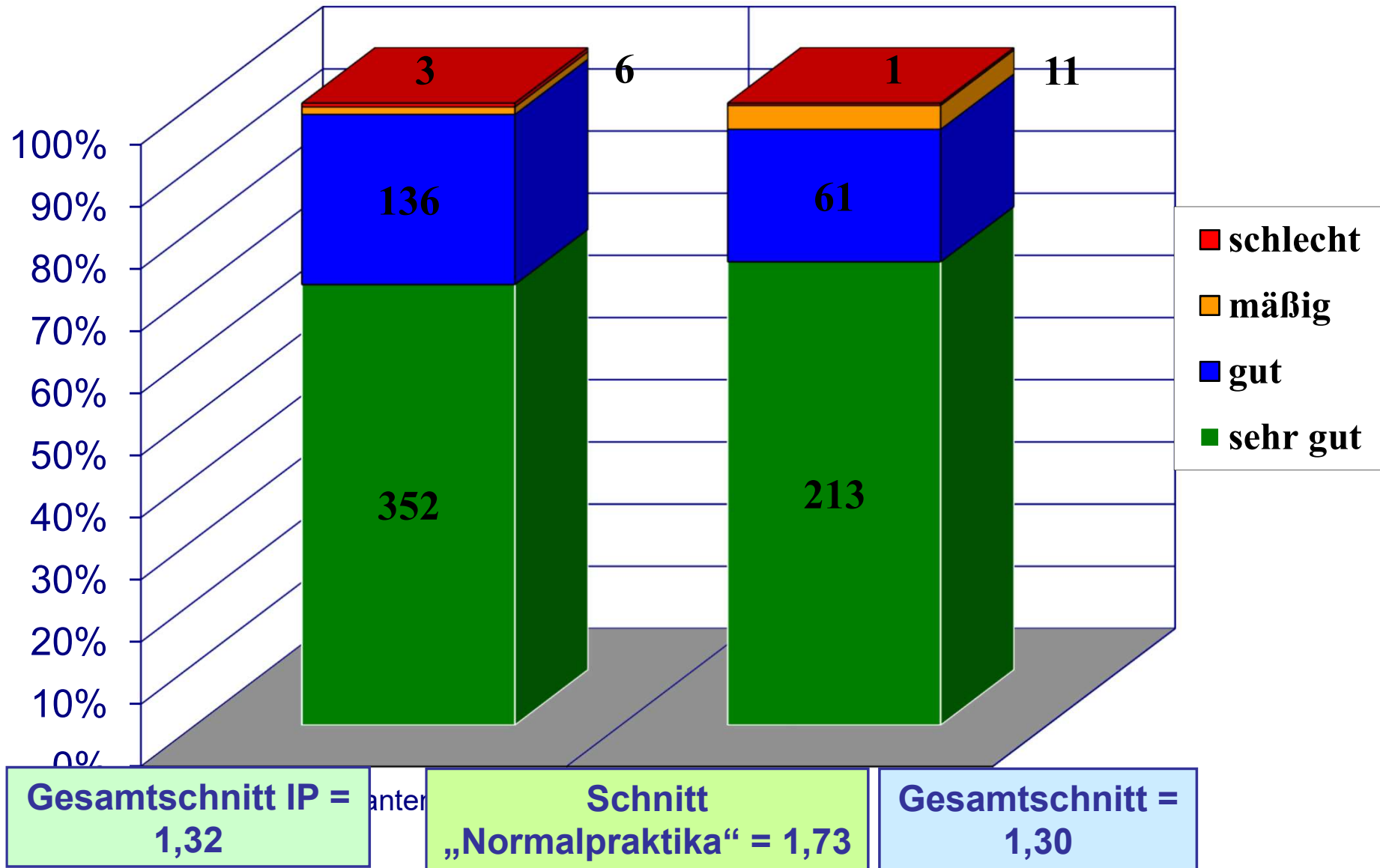
Intensivpraktikum Förderschule

- Kombination aus Blockpraktikum und beiden studienbegleitenden Praktika
 - Mind. **220** Stunden (bzw. **260** bei integriertem ISO)
 - Möglichst viele Unterrichtsversuche in möglichst allen Fächern
 - Bis zu 20 % in anderen Klassen (SVE, MSD, ... kennen lernen)
 - Förderplan legt Lehrstuhl fest
 - Aktive Beteiligung an vier Schullebensveranstaltungen (z. B. Schulfest, Projekt, Wandertag, Elternabend, Teamsitzungen, Lernberatungsgespräche ...)
 - Besseres Standing im Referendariat!
 - Echte Eignungsüberprüfung!

Verhältnis Intensivpraktikanten / Regelpraktikanten



Gesamtbeurteilung Praktikanten / Lehrer



O-Töne

- „Aufgrund meiner jetzigen Situation im Referendariat sehe ich meine Zeit im Intensivpraktikum als die wichtigste, die mich auf die realen Verhältnisse in der Schule vorbereitet hat“ (Andrea S., Referendarin)
- “Ich erinnere mich grundsätzlich nur an das Intensivpraktikum zurück, da ich allein in dieser Zeit mehr erlebt und gelernt habe, als in allen anderen Praktika zusammen.“ (Martin L., Lehramtsanwärter)
- „Das Intensivpraktikum ist das Beste, was mir passieren konnte. Von Praxisschock keine Spur.“ (Karin L., Lehramtsanwärterin)



Für alle Praktika gilt:

- Masernschutz nötig
- Täglich vor der Klasse aktiv
- Anwesenheit gesamter Vormittagsunterricht
- Reflexion mit Lehrkraft ist zentral

Für alle Praktika gilt:

- Masernschutz nötig
- Täglich vor der Klasse aktiv
- Anwesenheit gesamter Vormittagsunterricht
- Reflexion mit Lehrkraft ist zentral
- Verwendung von Analysebögen zur Unterrichtsqualität



MIT
MATERIAL-
BOX

Clemens M. Schlegel

Schulpraktika begleiten

Praxiserprobte Arbeitshilfen
für Mentorinnen und Mentoren

LEHRKRÄFTE

RAABE,
KLASSE SCHULE



Für alle Praktika gilt:

- Masernschutz nötig
- Täglich vor der Klasse aktiv
- Anwesenheit gesamter Vormittagsunterricht
- Reflexion mit Lehrkraft ist zentral
- Verwendung von Analysebögen zur Unterrichtsqualität
- Nur über Einweisung durch PA (außer OP, pd 1 +2)
- Abweichende Einsatzzeiten müssen beantragt werden (Formular siehe Homepage), sonst kein Versicherungsschutz!
- Abschluss: ausführliches Beratungsgespräch

- Formulare für Betriebs- und Orientierungspraktikum auf der Homepage
www.praktikumsamt.mzl.uni-muenchen.de
- Bestimmungen bitte genau lesen!

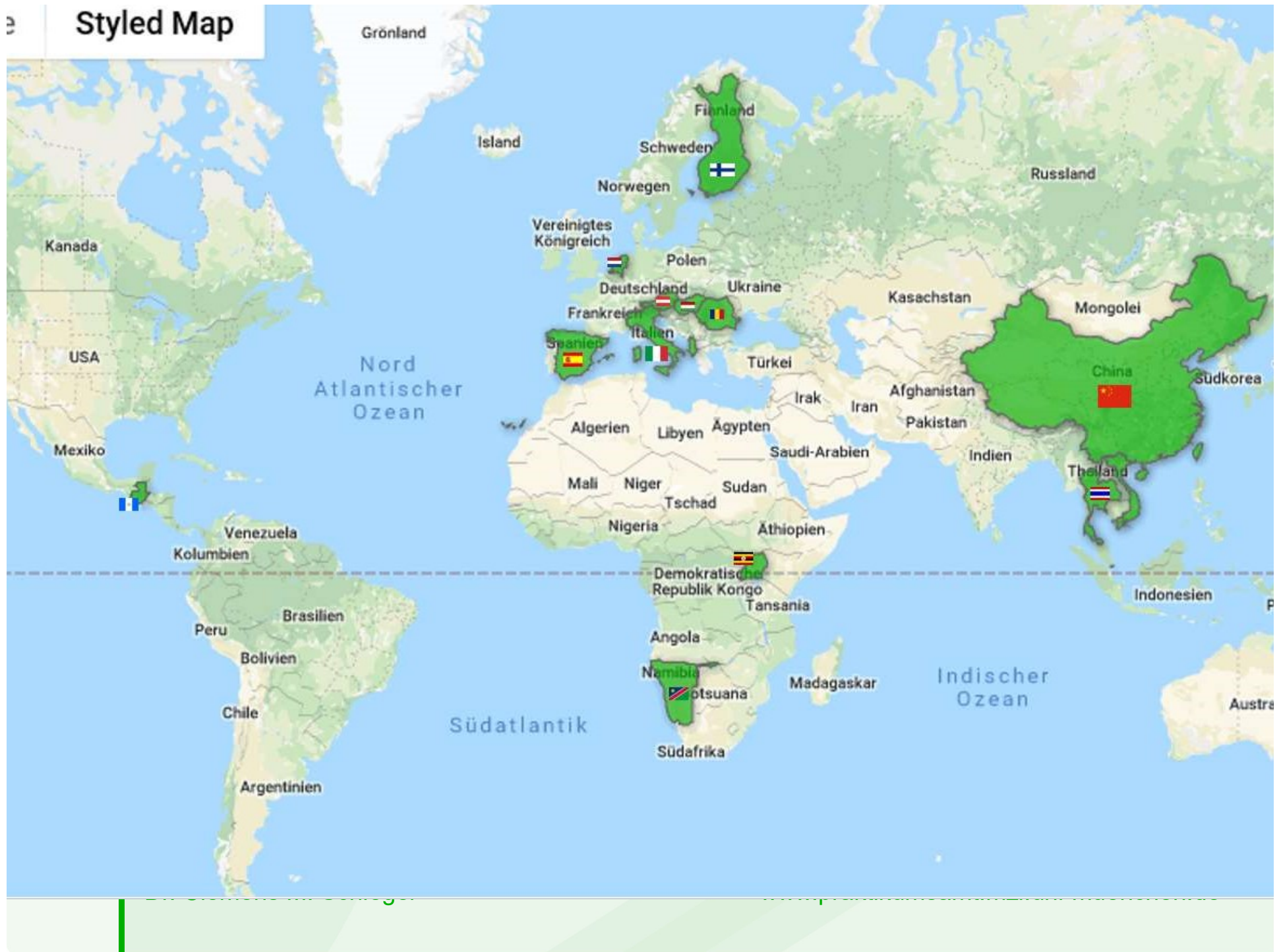
Praktikumsorganisation

- Ich habe mein OP noch nicht (ganz) abgeleistet. Konsequenz?
 - In ersten Semesterferien nachholen
 - Wenn Erweiterung: IP
 - Anerkennbar sind nur schulische Praktika, die **nach dem Abitur** abgeleistet wurden

Praktikumsorganisation

- Können andere Praktika anerkannt werden?
 - Auslandspraktikum

Styled Map



Praktikumsorganisation

- Können andere Praktika anerkannt werden?
 - Auslandspraktikum (Infos dazu online)
 - Praktika anderer Unis
 - Berufsabschluss als BP
- Privatpraktika: Nein!
- Antrag im PA stellen
- Antragsformular auf Homepage

Praktikumsorganisation

- Wie melde ich mich an?
 - Online jeweils im Februar / März für das folgende Schuljahr
 - Campus-Login und Passwort nötig
 - Erstsemester: Info an Campus-Mail
 - Helpdesk!

Praktikumsorganisation

- Wo finden Praktika statt?
 - OP und pd: freie Schulwahl; Koopklassen Im Netz
 - ISO, InKip, SoBa, sob, sso, zs: Nur an Praktikumsschulen der LMU, Einteilung durch das Praktikumsamt (Liste im Netz)
- Kann ich Wünsche äußern?
 - Ja, besonders Schulen außerhalb
 - Teams angeben
- Wie erfahre ich von meinem Platz?
 - Per Email (4 / 2 Wochen vor Beginn – Tauschfrist)

Praktikumsorganisation

- Was tun, wenn der Platz weit weg ist?
 - Fahrgemeinschaften bilden
 - Tauschverfahren!
 - 1x Rücktritt möglich
- Studierende mit Kind: Im PA melden
- Was tun bei Krankheit?
 - Tag(e) zeitnah nachholen



Praktikumsamt

- Zuständig für GS / HS / FÖ + IGY, IRS
- Frau Hasholzner: Förderschule
- Öffnungszeiten: Mo. – Do. 9-12h, Do. zusätzlich 13:00 – 16:30 h
- Sprechstunden bei mir nach Voranmeldung: M1. 10:00 – 12:00
 - Anerkennung von Praktika, Beratung
- Ludwigstr. 27, 2. Stock
- Keine Email-Beratung! Telefonberatung möglich
- Homepage beachten!
- Verschiedene widersprüchliche Infos: Im Zweifelsfall gelten die Infos des Praktikumsamtes



Heute statt „Stand“ Telefonberatung:

- Für Fragen zur Anerkennung von Praktika:
Dr. Clemens M. Schlegel: 089 2180 6704 (ab etwa
13:30 bis 15:00 Uhr)
- Für Fragen zu Praktika in der Förderschule: Cordula
Hasholzner: 089 2180 6213 (12:00 bis 16:00 Uhr)
- Für sonstige Fragen: Carmen Sieber-Cremer: 089 2180
5287 (12:00 bis 16:00 Uhr)

Auslandspraktika: Dr. Sophie Kluge heute 089 2180 5780
(ab 13:30 bis 14:30 Uhr)

Nächste Schritte

- Homepage PA studieren
- Masernschutz überprüfen
- OP im PA nachweisen (WS)
- Praktikumskarte wird zugesandt
- InKip oder SoBa und Zs oder nur Zs und / oder sob im Feb. / März 23 online anmelden; Entscheidung nötig!
- Einführung pd ableisten

LMU

LUDWIG-
MAXIMILIANS-
UNIVERSITÄT
MÜNCHEN

MÜNCHENER ZENTRUM FÜR
LEHRERBILDUNG
PRAKTIKUMSAMT

mzl LMU



Alles klar?